



REZERVOVANÉ - PREDAJ, CHALUPA ZUBEREC, REKREAČNÝ DOM V OBCI POD ROHÁČMI

Ponúkame na predaj podpivničený rodinný dom, v turistickej Oravskej obci Zuberec. Dom má šarm vidieka a tunajšieho spôsobu života. Celý dom je pekne zrekonštruovaný. K domu prislúchajú aj na Orave tzv. zadné stavy, ktoré dýchajú históriou tunajších materiálov a vtedajšieho spôsobu života. Boli využívané ako hospodárska a skladová časť, tiež ako dielňa a dreváreň. Dom sa nachádza na pozemku o celkovej výmere 594m² a podlahová plocha na bývanie je momentálne 117m². Podkrovie je možné dokončiť a tým zväčšiť plochu k užívaniu.

STAV DOMU:

Rodinný dom má 5,5m šírku a 22m dĺžku. Je murovaný z pálenej tehly/hrúbka 48cm/ a postavený na kamennom pieskocovom základe, ktorý tvorí aj pivničné priestory domu. Dom má 3 obytné priestrané miestnosti, špajzu ktorú možno využiť ako šatník, priestranú kuchyňu, dve kúpeľne a podkrovie. V podkroví je príprava na vytvorenie ďalších troch izieb a kúpeľne podľa vlastných predstáv. Vchod do podkrovia je riešený zo vstupnej chodby samostatne. Okná sú drevené eurookná a podlahy sú drevené, len v kúpeľniach je dlažba.

Strecha a krov boli v roku 2004 zrenovované. Boli nadstavené, krokvy sú nové a strecha je pokrytá škridlou BRAMAK. Rekonštrukcia prebiehala čiastočne aj v roku 2005 do terajšej podoby.

Dom je napojený na verejný vodovod a kanalizáciu. Kúrenie je zabezpečované hlavne plynovým kotlom, ale v pivnici je aj pec na pevné palivo. Dom je vhodný na celoročné bývanie aj viacčlennej rodiny alebo na rekreačné využitie. Je možné sa hneď nastahovať.

DISPOZÍCIA DOMU:

Vedľa domu je prírodná vystrkovaná, príjazdová cesta k domu, kde sa dá parkovať. Do domu vedie hlavný vchod po schodoch do nadzemného podlažia. Z tohto vchodu vedú betónové schody do podkrovia a široké dvere do obytnej časti. Naľavo z chodby je kuchyňa. Z nej sa prechádza do priestrannej izby, ktorá slúži momentálne ako spálňa. Z tejto miestnosti sa prechádza po 2 schodoch do izby, ktorá je momentálne nevyužitá a neobývaná. Z tejto miestnosti sú dvere do špajze. Z kuchyne je vchod do plnohodnotnej kúpeľne s vaňou a wc. Z chodby doprava sa dostaneme do priestrannej host'ovskej izby, ktorá má malú kuchynku. Kúpeľňa so sprchovým kútom a wc je oproti vchodovým dverám. Pivničné priestory tvoria miestnosti, ktoré môžu byť využité ako sklad. Sú rozdelené, udržiavané a priestrané. V jednej z nich je aj pec na tuhé palivo. Zadné časti domu tzv. zadné stavy sú drevené, z krásneho masívneho dreva a murované časti sú z pieskocového kameňa. Je tu aj garáž, ktorá ma uzamykateľne plechové dvere.

Táto zadná, prikrytá drevená časť domu má krásne drevené trámy a milovníci starých vecí a poctivých materiálov si hneď určite spoja dobrý nápad do myšlienky na prebudovanie do oddychového priestoru s dušou.

Dom sa predáva zariadený a s príslušenstvom tak ako videný.

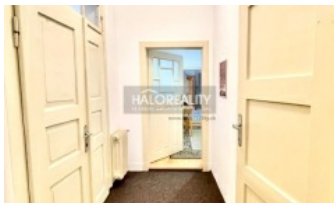
POPIS LOKALITY:

Oravská obec Zuberec patrí k väčším turistickým obciam na Orave, ktoré sú vyhľadávané práve pre svoj pokoj, blízkosť prírody a napriek tomu majú plnú občiansku vybavenosť.

Jej lokalita v Roháčskej doline umožňuje turistom letnú i zimnú rekreáciu. V blízkosti sú v zimné lyžiarske vleky, možnosť celoročného kúpania v termálnych kúpaliskách Oravice a pre milovníkov bežkovania trasy dolinami a skialpinisti si prídu na svoje v lone Roháčskych vrchov. V lete turistika, bicyklovanie, kúpanie a rybárčenie v neďalekej Oravskej priehrade, prechádzky tichom oravských dolín.

Výhody kúpy tejto nehnuteľnosti:

- vidiecka lokalita, ktorá zároveň poskytuje úplnú občianku vybavenosť
- okamžite voľná
- priestranne prikryté zadné stavy umožňujúce mať napr. rezbársku dielňu či priestor na letnú reštauráciu
- priestorový pozemok, poskytujúci miesto na oddych a poprípade ako investícia do budúcnosti
- nádych starých časov, ktoré možno premietnuť do kreatívneho riešenia rekonštrukcie



- dom je vkusne zariadený. Možnosť okamžitého bývania a užívania bez ďalších investícií

153 000 €

ID: TS-64972

Celková plocha : 594m²

Poschodie: 0/3

Inžinierske siete: elektrina,
plyn, voda, kanalizácia,
internet

Balkón (lodžia): nie

Výťah: nie

Pivnica: áno

Garáž: áno



SLAVOMÍRA PLORANSKY

slavomiraploransky@haloreality.sk

0911 288 853

www.haloreality.sk

DÔVERUJÚ NÁM TISÍCE KLIENTOV