



## PREDAJ, RODINNÝ DOM TRNAVA, POTÔČKY, SKOLAUDOVANÝ - NOVOSTAVBA

Ponúkame na predaj skolaudovanú novostavbu 4-izbového rodinného domu, vzdialeného pár minút od Trnavy, v lokalite Potôčky, k.ú. Dolná Krupá. Jednopodlažný samostatne stojaci rodinný dom sa nachádza na pozemku s výmerou 562 m<sup>2</sup> (šírka 18 m) a má úžitkovú plochu 115 m<sup>2</sup> + 25 m<sup>2</sup> terasa. Dom je veľmi priestranný, s oddelenou dennou a nočnou časťou, výška stropov 270 cm zabezpečuje príjemnú svetlosť. Terasa a záhrada majú juhovýchodnú orientáciu. Kombinácia použitých materiálov a technológií zaručuje nízku energetickú náročnosť (odhad nákladov na užívanie maximálne 120 €/mesačne). Dom sa predáva kompletne dokončený vrátane terénnych úprav a parkovacích státi. Znalecký posudok k dispozícii.

### DISPOZÍCIA:

vstupná chodba s priestorom na vstavaný šatník, obývacia izba s kuchyňou, špajzou a východom na prekrytú terasu, samostatné WC, spálňa s kúpeľňou (sprchový kút a WC), dve detské izby, kúpeľňa (vaňa, sprchový kút, WC), technická miestnosť s východom na pochôdznu povalu.

### TECHNICKÉ ÚDAJE:

- obvodové múry YTONG 300 + polystyrén 160- podlaha polystyrén 250 + anhydridový poter- väzníkový krov + škridla TERRAN- zateplenie stropu - striekaná PUR pena PLIXXENT
- vonkajšia dlažba SEMMELROCK
- okná Fenestra - profil REHAU 3-sklo, magnetický senzor, biele plastové- sadrové omietky + biela maľba
- laminatová podlaha EGGER 9 mm
- WC geberit, batérie GROHE
- tepelné čerpadlo DAIKIN Altherma 3, nerezový zásobník na teplú vodu s objemom 230 l- podlahové kúrenie systém REHAU- zásuvky a vypínače NIKO
- LED svietidlá- zateplené podkrovné schody, svetlo a zásuvka na povale, vonkajšie osvetlenie domu

Stavba má predprípravu na:

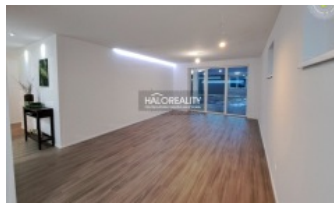
- fotovoltaické panely
- krb (komín SCHIEDEL vyvedený nad strechu)
- inteligentnú elektroinštaláciu
- nabíjanie elektromobilu
- studňu
- klimatizáciu
- alarm a kamery
- vonkajšie žalúzie
- optický internet
- závlahu.

### LOKALITA:

Potôčky sú už zabývanou lokalitou, ktorá poskytuje príjemné bývanie vo vzdialenosti iba 5 min. autom z Trnavy. Patrí k obci Dolná Krupá, ktorá má kompletnú občiansku vybavenosť (škola, škôlka, všeobecný i zubný lekár, siet' obchodov, lekáreň, pošta). Výborná dopravná dostupnosť aj na diaľničný obchvat, pravidelné autobusové spojenie.

### HODNOTENIE MAKLÉRA:

Zastavaná/zabývaná lokalita má podstatné atribúty satelitného bývania - pokojné prostredie s výbornou dostupnosťou do mesta. Novostavba svojou dispozíciou, priestrannosťou a precíznym vyhotovením spĺňa vysoké požiadavky na bývanie.



**294 000 €**

ID: TT-66269



**IVANA SALCZEROVÁ**  
ivanasalczeroval@haloreality.sk

**0903 706 204**

TOP PONUKA

[www.haloreality.sk](http://www.haloreality.sk)

DÔVERUJÚ NÁM TISÍCE KLIENTOV