



PREDAJ, RODINNÝ DOM SUCHÁ HORA, POHRANIČNÁ OBEC V BLÍZKOSTI TERMAL. KÚPALISIEK - ZNÍŽENÁ CENA

Ponúkame na predaj dvojpodlažný rodinný dom, v pohraničnej obci Suchá Hora. Dom má šarm vidieka a nachádza sa v jej okrajovej časti. Prislúchajú k nemu aj na Orave tzv. zadné stavy, ktoré boli využívané ako hospodárska a skladová časť, tiež ako dielňa a dreváreň. Nehnuteľnosť sa nachádza na pozemku o celkovej výmere 1189m².

STAV DOMU:

Tento samostatne stojaci dvojpodlažný dom je postavený v zastavanom území obce na rovinatom pozemku s priamym vstupom na pozemok z miestnej komunikácie. Je murovaný z tvárnic a tehly a zaizolovaný. Má dve samostatné poschodia, ktoré sú spojené vnútorným betónovým schodišťom s dreveným obložením. Momentálne sa dom využíva ako dve samostatné bytové jednotky, ale v prípade potreby sa tieto dajú spojiť a vytvoriť jednu domácnosť. Má aj neobývané podkrovie, ale toto je možné dokončiť a tým zväčšiť plochu k užívaniu. Okná sú drevené s vákuovaným trojsklom. Podlahy sú pokryté veľkoplášnymi parketami, korkom a keramikou dlažbou. Vnútorné dvere sú rámové, tzv. "stodolové" s vidieckym šarmom a zárubne obložené drevom.

Krov strechy je sedlový zakrytý pozinkovaným plechom. Nachádzajú sa na ňom 2 solárne panely pre ohrev teplej vody. Kúrenie je zabezpečované plynovým kotlom alebo kotlom na pevné palivo. Na druhom podlaží je krbová pec.

V roku 2018 bola súčasným majiteľom domu urobená vnútorná prestavba a na 2. poschodí nainštalované teplovodné podlahové kúrenie. V tomto roku sa realizovala aj prístavba verandy na druhé poschodie s vonkajším kovovým schodiskom.

K domu po pozemku vedie spevnená plocha so štrkovým lôžkom. Celú plochu okolo domu pokrýva upravený trávnik.

Dom je vhodný na celoročné bývanie alebo na rekreačné využitie.

DISPOZÍCIA DOMU:

K domu vedie prírodná vyštrkovaná príjazdová cesta lemovaná trávnikom, kde sa dá bezproblémovo parkovať aj viacerými autami. Dom má 2 vchody a 2 bytové jednotky, ktoré sa spojené schodišťom a v prípade potreby vedú vytvoriť jednu domácnosť.

Z dvora vedú jedny vchodové dvere do prízemnej časti domu cez ktoré prejdeme do priestrannej chodby vybavenéj zasúvacími skriňami, lavičkou a vešiakom na odkladanie vecí. Na ľavo sa nachádza jedna spálňa a kuchyňa a na pravo oproti druhá spálňa a priestanná kúpeľňa s rohovou vaňou, sprchovacím kútom, umývadlom a miestom pre práčku a sušičku. WC je sa samostatné a nachádza sa vedľa kúpeľne.

Na druhé poschodie sa dostaneme vonkajším kovovým schodiskom. Cez pristavenú verandu, ktorá slúžia na odkladanie oblečenia, topánok a podobne prejdeme do otvorenej svetlej chodby a cez ňu popri kuchyni a kúpeľni do rodičovskej spálne a detskej izby. Obývačka s jedálňou tvorí otvorený svetlý priestor a má aj krbové kachle.

Ide o veľmi príjemné a funkčné bývanie v peknom prostredí, ktoré ponúka dostatok súkromia.

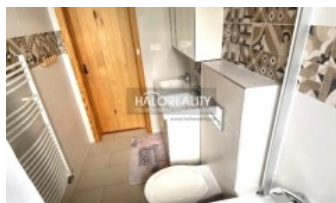
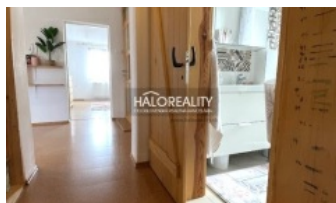
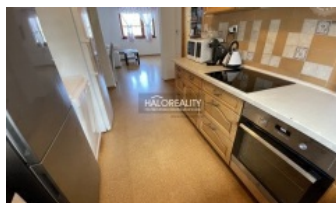
Disponuje veľkou záhradou - to znamená, že okolo domu je dostatok priestoru, možnosť pestovať zeleninu, ovocné stromy alebo kríky. Zvyšuje to celkový komfort bývania.

POPIS LOKALITY:

Nehnuteľnosť sa nachádza na okraji obce v tichej oblasti - to je veľká výhoda, pretože poskytuje pokoj a relaxáciu, ale zároveň nie ste príliš ďaleko od základnej infraštruktúry a služieb v obci.

Oravská pohraničná obec Suchá Hora patrí k obciam na Orave, ktoré sú vyhľadávané práve pre svoj pokoj, blízkosť prírody a napriek tomu majú dobrú občiansku vybavenosť.

Jej lokalita umožňuje turistom letnú i zimnú rekreáciu. V blízkosti sú v zime lyžiarske vleky, možnosť celoročného kúpania v termálnych kúpaliskách Oravice alebo Chochoľov. Pre milovníkov bežkovania sú pripravené trasy dolinami a skialpinisti si prídu na svoje v lone Roháčskych vrchov, či v Tatrách na poľskej strane. V lete turistika, bicyklovanie - cyklotrasa vedúca až po Nowy Targ na poľskej strane. Tiež kúpanie a rybárčenie v neďalekej Oravskej priehrade.



Výhody kúpy tejto nehnuteľnosti:

- vidiecka lokalita, ktorá zároveň poskytuje dobrú občianku vybavenosť
- priestranne prikryté zadné stavy umožňujúce mať napr. rezbársku dielňu či priestor na letnú reštauráciu alebo kuchyňu
- priestraný pozemok, poskytujúci miesto na oddych a poprípade ako investícia do budúcnosti
- rozdelenie domu na 2 bytové jednotky s vlastným vchodom čo umožňuje kreatívne využitie nehnuteľnosti ako napr. prenájom na bývanie, kombinácia vlastného bývania a podnikania a podobne.

Dom poskytuje veľmi príjemné a funkčné bývanie v peknom prostredí, ktoré ponúka dostatok súkromia a možností trávenia voľného času aj vďaka veľkej záhrade. Takýto dom by bol vhodný pre rodinu, ktorá hľadá kľudné a pohodlné miesto na bývanie mimo rušného centra celoročne alebo na víkendy či prázdniny.

195 000 €

ID: TS-66966

Celková plocha : 1189m²
Garáž: nie

Zastavaná plocha: 120m²

Pivnica: nie



SLAVOMÍRA PLORANSKY

slavomiraploransky@haloreality.sk

0911 288 853

ZNÍŽENÁ CENA