



## PREDAJ, RODINNÝ DOM PITELOVÁ

Ponúkame na predaj dom v obci Piteľová s rozlohou 906 m<sup>2</sup>, ktorý je dvojgeneračný. Čo znamená, že je vhodný pre dve rodiny alebo na oddelené bývanie na dvoch poschodiach. Dom má tri vchody, čo umožňuje pohodlný prístup z rôznych strán.

Prvé poschodie už prešlo rekonštrukciou, nachádzajú sa tu štyri priestrané obytné miestnosti. V dvoch izbách sú vstavané skrine, čo poskytuje dostatok úložného priestoru. Toto poschodie disponuje kuchyňou, špajzou oddelenou toaletou a kúpeľňou, čo zvyšuje komfort bývania.

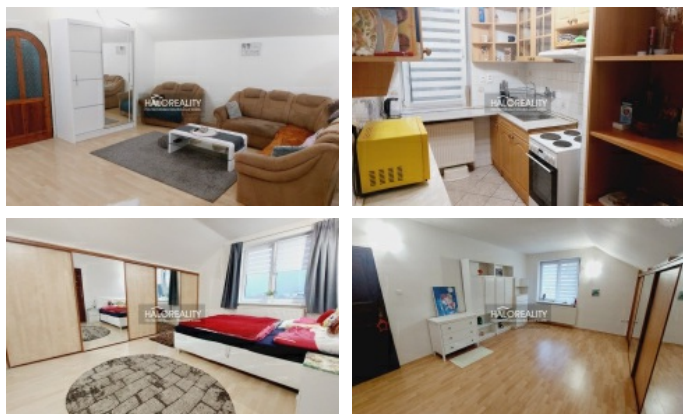
Dom je orientovaný na východ a západ, čo zabezpečuje dobré svetelné podmienky počas celého dňa.

Prízemie je momentálne v rekonštrukcii, čo poskytuje možnosť dokončiť ho podľa vlastných predstáv. Nachádza sa tu technická miestnosť, ktorá môže slúžiť na rôzne účely a tri priestrané izby.

Terasa poskytuje priestor na relax a vonkajšie aktivity.

Dom sa nachádza na pozemku o veľkosti 1667 m<sup>2</sup>, čo ponúka dostatok priestoru na záhradu alebo iné aktivity. Dom je vykurovaný pomocou pevného paliva, čo môže byť cenovo výhodné a vhodné pre vidiecke prostredie. Odpad je riešený žumpou, čo je bežné v menších obciach. V dome boli nainštalované nové elektrické rozvody, čo je výhodou z hľadiska bezpečnosti a modernizácie.

Dom disponuje garážou a pivnicou, čo poskytuje ďalší úložný priestor a miesto pre parkovanie.



### LOKALITA:

Piteľová je malá obec na Slovensku, nachádzajúca sa v Banskobystrickom kraji, v okrese Žiar nad Hronom. Leží v Kremnických vrchoch. Táto oblasť je charakteristická svojou malebnou prírodou, kopcovitým terénom a bohatou históriou, čo z nej robí zaujímavé miesto na návštevu pre milovníkov prírody a histórie. Piteľová je typickou vidieckou obcou, kde sa zachovali tradičné slovenské architektonické prvky a kultúrne zvyklosti.

V okolí sa nachádzajú turistické trasy, ktoré vedú cez krásne lesy a ponúkajú nádherné výhľady na okolitú krajinu. Pre turistov je to výborné miesto na pešiu turistiku, cykloturistiku alebo relax v prírode. Obec je tiež dobrým východiskovým bodom na výlety do blízkych miest ako Kremnica, ktorá je známa svojou mincovňou a bohatou baníckou históriou.

### NÁZOR MAKLÉRA:

Tento dom je vhodný pre tých, ktorí hľadajú priestraný rodinný dom v pokojnej lokalite s možnosťou dokončenia rekonštrukcie podľa vlastných predstáv.

Cena na vyžiadanie

ID: ŽH-67343

Celková plocha : 1667m<sup>2</sup>  
Garáž: áno

Zastavaná plocha: 906m<sup>2</sup>

Pivnica: áno



**LUKÁŠ PRIPKO**

lukasripko@haloreality.sk

**0907 434 500**