

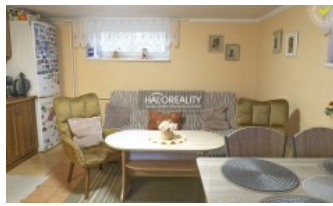


PREDAJ, RODINNÝ DOM BIDOVCE - ZNÍŽENÁ CENA - EXKLUZÍVNE HALO REALITY

3D obhliadka:

<https://my.matterport.com/show/?m=NWSsKo3M8un>

Ponúkame na predaj pekný trojpodlažný rodinný dom - 87 m² zastavaná plocha a pozemkom v osobnom vlastníctve o výmere - 873m², ktorý sa nachádza v obci Bidovce a blízkom okolí Košíc 19 minút autom cez obec Košické Oľšany a po diaľnici D1 približne 10 minút. Dom je napojený na obecnú kanalizáciu, vodovod, plyn, a elektrinu. Vodovodná šachta je betónová. Na pozemku je studňa s úžitkovou vodou. Orientácia obytných miestností je na východ do ulice a západ do záhrady.



DISPOZÍCIAPrízemie - čiastočne podzemné podlažie - vstupná prístavaná predsieň, chodba z ktorej sa vstupuje vpravo do kuchyne, vľavo je miestnosť s WC, kúpeľňa po rekonštrukcii, špajza a práčovňa. Zo vstupnej predsiene sa ide schodiskom na prvé podlažie, kde sú tri izby a balkón. Potom nasleduje podkrovia, v ktorom sa nachádza izba s loggiou a úložný priestor. Pred domom je záhradka. Vzadu za domom sa nachádza pekná terasa s altánkom a posedením s menšou záhradkou a vírivkou. Vzadu sa veľka časť pozemku používa ako záhrada - 432m² s trampolínou, foliovníkom pre teplomilné rastliny, zeleninu a ovocné stromčeky. Vhodné pre pestovateľov a oddych v tichom prostredí.

STAV NEHNUTEĽNOSTIDom je po kompletnej rekonštrukcii - je postavený z kamenného materiálu. Úžitková plocha miestnosti v dome je 161 m². Hrubka stien cca 75 cm. Prešiel kompletnou rekonštrukciou od roku 2011: rekonštrukcia strechy, prístavba vstupného zádveria, nové hydroizlácie, podlahy, nové omietky. V roku 2011 boli úpravy vnútorných priestorov a zateplenie domu. Dom je trojpodlažný vrátane podkrovia. Vstup do domu je z južnej strany do prvého podzemného podlažia, ktoré je čiastočne zapustené do terénu. V dome boli menené všetky inžinierske siete.

DOM: Má 4 izby, kuchyňu, kúpeľňu, chodby, predsieň, miestnosť s WC, špajzu, práčovňu, v podkroví je jedna izba a hala so schodiskom. Základy domu sú monolitické betónové, prekladané kameňom. Zvislé nosné kostrukcie z kameňa hrubky 75 cm so zateplením 100mm, priečky v podkroví z porobetonových tvárnic ako aj obvodové murivo so zateplením hrubky 300mm. Vstupné dvere sú plastové s izolačným zasklením. Vnútorné dvere sú z dreva. Okná v dome sú plastové s izolačnými sklami, zo strany exteriéru s imitáciou dreva, osadené sú žaluzie a parapety v roku 2020. V izbách sú plávajúce podlahy ako aj v chodbách a v izbe v podkroví, v kuchyni keramická dlažba ako aj v kúpeľni a WC. Schodisko komunikácia medzi podlažiami je zabezpečená vnútorným schodiskom s obkladom, do podkrovia vedú jednoramenné drevené schody. Vykurovanie: v r. 2011 plynový kotol, ohrev TV bojler. Vykurovanie v dome je radiatormi na všetkých podlažiach. V dome je aj krb v jednej izbe.

ENERGIE: navýšené zálohové platby kvôli preplatkom: plyn 150 €, voda 20€, Elektrina 90€, Skylink, Orange TV.

VÝHODY: Západná strana domu a pozemku sa nachádza v tichom prostredí, kde je možnosť užiť si vírivku, posedenie v altánku a v teplom období grilovačku. Hlavne deti ocenia trampolínu, hojdačku alebo si môžu zahádzať loptu do basketbalového koša. Na pozemku je aj priestor pre záhradku. Dom je veľký a izby ponúkajú dostatok miesta pre každého.

LOKALITA: ponúka rýchlu a pohodlnú dopravu za pár minút po diaľnici do Košíc. V blízkosti sa nachádzajú potraviny Fresh, CBA Karmen, potraviny mix, Coop Jednota, Polícia, Pizzeria, Paľenica Bidovce, Športové letisko, Shell tankovacia stanica, Futbalový štadión, lekáreň, ZŠ a MŠ, Všeobecný lekár, Kultúrne centrum, rôzne iné služby...

202 999 €

ID: KE-67990

Celková plocha : 882m²
Garáž: áno

Zastavaná plocha: 87m²

Pivnica: áno



ANTON KUPČÍK

antonkupcik@haloreality.sk

0915 207 579

ZNÍŽENÁ CENA

www.haloreality.sk

DÔVERUJÚ NÁM TISÍCE KLIENTOV